

## Comités d'organisation de la rentrée 2020 de l'EHESS

### À Condorcet/Paris

Virginie Bussat (SAIP), Marie Coutant (service handicap), Jean-Baptiste Eczet (EHESS/LAS), Nicolas Ellison (EHESS/Mondes Américains-Cerma), Beatriz Fernández (mission Vie étudiante), Élodie Grias (Deve), Anthony Miège (service de la communication), Catherine Redon (Deve), Feriel Saadni (service de la communication), Clément Thibaud (EHESS/Mondes Américains-Cerma).

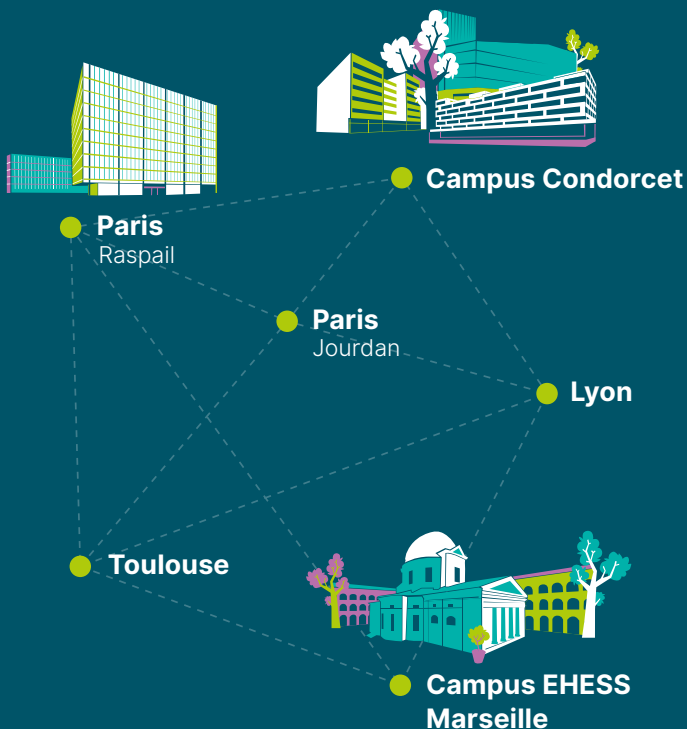
### Au Campus EHESS Marseille

Jean Boutier (EHESS/Centre Norbert-Eliás), Laure Ginod (service administratif et des enseignements), Sophie Lemaire (service de la communication), Valeria Siniscalchi (EHESS/Centre Norbert-Eliás).

### Contact Vie étudiante

La chargée de mission de la vie étudiante, Beatriz Fernández, est disponible pour toute question relative à votre vie étudiante à l'EHESS :

Beatriz Fernández, chargée de mission pour la vie étudiante  
[mission-vie.etudiante@ehess.fr](mailto:mission-vie.etudiante@ehess.fr)



# L'EHESS fait sa rentrée

Du 1<sup>er</sup> au 7 octobre 2020

L'École des hautes études en sciences sociales (EHESS) réunit des chercheur-es et des étudiant-es du monde entier. Constituant l'un des principaux pôles de sciences humaines et sociales en Europe, elle est unique dans le paysage de l'enseignement supérieur et de la recherche français, tant du fait de son projet intellectuel interdisciplinaire que grâce à son modèle de formation par la recherche, à son ancrage international et à son ouverture sur la société. L'EHESS est l'une des initiatrices du Campus Condorcet, un campus urbain de sciences humaines et sociales d'envergure internationale basé à Aubervilliers. Elle est implantée à Paris, à Aubervilliers, à Marseille, où elle accueille des unités de recherche depuis plus de 40 ans, à Lyon et à Toulouse.

- 40 unités de recherche
- 800 enseignant-es et chercheur-es
- 3 418 étudiant-es dont 1 564 doctorant-es
- 50 % d'étudiant-es internationaux
- 80 spécialités thématiques et disciplinaires
- Plus de 1000 séminaires
- 1<sup>er</sup> partenaire du CNRS en sciences humaines et sociales

L'ÉCOLE  
DES HAUTES  
ÉTUDES EN  
SCIENCES  
SOCIALES

[www.ehess.fr](http://www.ehess.fr)



54 bd Raspail – 75006 Paris  
+33 (0)1 49 54 25 25

L'ÉCOLE  
DES HAUTES  
ÉTUDES EN  
SCIENCES  
SOCIALES

01-07 | 10 | 20

# L'EHESS

# fait sa

# rentrée

Campus EHESS Marseille  
Sites Raspail, Paris  
Campus Condorcet, Aubervilliers

**JEU. 1 OCT. 2020**

**Campus EHESS Marseille**

**9h — 12h30**  
**Accueil des étudiant·es de M1**

Centre de la Vieille Charité, salle du Miroir, rez-de-chaussée

**9h30 – 12h30 | Une formation tridisciplinaire**

- L'EHESS : un modèle alternatif ?
- Les spécificités de la mention RCAHS
- Écrire les sciences sociales
- *English for the social sciences*
- L'histoire, l'anthropologie, la sociologie : trois histoires disciplinaires

**14h — 17h30**  
**Accueil des étudiant·es de M2**

Centre de la Vieille Charité, salle du Miroir, rez-de-chaussée

**14h30 – 17h30 | Du terrain à l'écriture**

- Les trois domaines thématiques de la formation
- Construction du parcours d'études en M2
- Atelier des doctorant·es, atelier de lecture
- La Fabrique des écritures et les ateliers photo et cinéma documentaire

**Exposition photographique**

« Enfermement. Les Baumettes historiques » (en extérieur, coursives du 1<sup>er</sup> étage du Centre de la Vieille Charité).

Commissaires : **Marco Barbon** et **Franco Zecchin**.

**VEN. 2 OCT. 2020**

**Campus EHESS Marseille**

**9h — 12h30**  
**Accueil des étudiant·es de M1**

Centre de la Vieille Charité, salle du Miroir, rez-de-chaussée

**9h30 – 12h30 | La pratique de la recherche**

- Les trois domaines thématiques de la mention
- L'enquête collective
- Le terrain, les stages et les ateliers
- La dimension empirique de la recherche
- Les programmes de mobilité internationale

**14h — 17h**  
**Accueil des étudiant·es de M2**

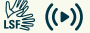
Centre de la Vieille Charité, salle du Miroir, rez-de-chaussée

**14h30 – 17h30 | Comparatisme et éthique de la recherche**

- La dimension empirique dans les trois disciplines de la formation
- L'interdisciplinarité et le comparatisme
- Éthique de la recherche
- La formation doctorale en sciences sociales
- Les laboratoires de la formation : Centre de recherche et de documentation sur l'Océanie (Credo), Institut des mondes africains (Imaf), Centre Norbert-Elias (CNE)

**LUN. 5 OCT. 2020**

**Campus Condorcet, Aubervilliers\***

**9h — 12h**  **Accueil et présentation institutionnelle**

Campus Condorcet - Centre de colloques, auditoriums 250 et 150

**9h30 | L'EHESS et ses grands enjeux**

**Christophe Prochasson**, président de l'EHESS, et **Bruno Karsenti**, vice-président

**10h15 | L'enseignement et la vie étudiante**

**Céline Béraud**, vice-présidente chargée de la direction des enseignements et de la vie étudiante, et **Marie Coutant**, responsable du service handicap

**10h45 | La politique scientifique et ses centres**

**Romain Huret**, vice-président chargé de la recherche

**11h15 | La politique internationale de l'EHESS**

**Sabina Loriga**, vice-présidente chargée des relations internationales

**11h45 | Mes interlocuteurs à l'EHESS**

**Beatriz Fernández**, chargée de mission pour la vie étudiante

**13h–14h | Déjeuner**

Pause-déjeuner libre

*\*Présentiel pour les étudiant·es primo-entrant·es et en situation de handicap, dans la limite des places disponibles. Inscriptions obligatoires et informations supplémentaires sur : [www.ehess.fr/rentree2020](http://www.ehess.fr/rentree2020)*

**14h — 15h30** 

**Table ronde : faire séminaire à l'EHESS**

Campus Condorcet - Centre de colloques, auditoriums 250 et 150

Coordination : **Jean-Baptiste Eczet** (EHESS/LAS) et **Nicolas Ellison** (EHESS/Mondes Américains-Cerma)

Intervenants : **Caroline Callard** (EHESS/Césor) ; **Anton Paumelle**, doctorant (EHESS/Géographie-cités) ; **Clément Thibaud** (EHESS/Mondes américains-Cerma)

**MAR. 6 OCT. 2020**

**Sites Raspail, Paris\***

**10h — 12h** 

**Table ronde : enquêter sur le terrain**

105 bd Raspail — Amphi François Furet

Coordination : **Jean-Baptiste Eczet** (EHESS/LAS) et **Clément Thibaud** (EHESS/Mondes américains-Cerma)

Intervenants : **Nicolas Ellison** (EHESS/Mondes américains-Cerma) ; **Margaux Laverhne**, doctorante (EHESS/Cral) ; **Stefan Le Courant** (CNRS/CEMS) ; **Dinah Ribard** (EHESS/CRH-Grihl)

**MER. 7 OCT. 2020**

**Sites Raspail, Paris\***

**10h30 — 12h30**

**Ateliers apprendre les langues : anglais et allemand**

105 bd Raspail — Salles 7 et 8

**10h30 & 11h30**

par le Pôle langues

**14h — 17h** 

**L'approche sensible dans les sciences sociales : cinéma, photographie, son**

Le 7 octobre 2020 de 14h à 17h au 105 bd Raspail — Amphi François Furet

Introduction scientifique, présentation des programmes et des services. **Stéphane Breton** et **Bénédicte Barillé**, direction de l'image et du son (DIS)

**Table-ronde : Quel usage de l'image et du son dans les sciences sociales ?**


- Présentation du projet « SKAKK » : **Cécile Boëx**
- Présentation du blog « Culture visuelle » : **André Gunthert**
- Présentation du projet « Le silence » : **Deborah Puccio-Den**

**Ateliers pratiques et travaux d'étudiant·es**

- Atelier de réalisation vidéo : **Héloïse Toffaloni Da Cunha**  
*Film de Miguel Izagua*
- Atelier de réalisation sonore : **Simon Garrette**  
*Documentaire sonore de Julie Zingano*
- Atelier de photographie : **Camilo León-Quijano**  
*Diaporama du livre de Mathieu Asselin*
- Atelier d'écriture documentaire : **Éric Wittersheim**

**Table ronde de rentrée**

**Campus EHESS Marseille**

**17h — 18h30**   
**Les sciences sociales face à la discrimination et à l'exclusion**

5-9 Boulevard Maurice Bourdet  
13205 Marseille — Salle de conférences, AMSE, Bâtiment Bernard Dubois

Coordination : **Jean Boutier**

Introduite par **Christophe Prochasson**, président de l'EHESS

Modérée par **Christian Apothéloz**, journaliste et consultant

Intervenants :

- **Laurent Douset**, anthropologue (EHESS, Credo)
- **Sarah Mazouz**, sociologue (CNRS, UMR 8026, Centre d'études et de recherches administratives, politiques et sociales-Ceraps, Lille)
- **Mirna Safi**, sociologue (Sciences Po, Paris)

La table ronde sera retransmise à Paris au 105 bd Raspail - Amphi François Furet ainsi que sur la chaîne Youtube de l'EHESS



Évènements interprétés en LSF



Événement retransmis en live