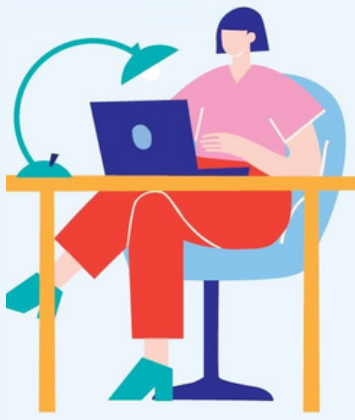


Comité de thèse 2022-2023



À quoi sert-il ?

La mise en place d'un comité de suivi individuel du doctorant, dit "comité de thèse" est **obligatoire** dès la **1ère année de thèse** (conformément à l'arrêté du 26 août 2022). Il veille au bon déroulement du cursus du ou de la doctorante et en assure l'accompagnement pendant toute la durée du doctorat.

Il évalue dans un **entretien** avec le ou la doctorante les conditions de sa formation et les avancées de sa recherche. Il formule des recommandations et transmet un **compte-rendu**, à déposer par le ou la doctorante sur "**Suivi de thèse**".

Le comité de thèse est également vigilant à repérer toute forme de difficulté, de conflit, de discrimination ou de harcèlement moral ou sexuel. Il alerte l'Ecole doctorale qui prend toute mesure nécessaire relative à la situation du ou de la doctorante.

De qui est-il composé ?

CAS DE FIGURE 1 :

Vous n'avez **jamais réuni** un comité les années antérieures

⇒ 1 membre **spécialiste** du sujet de thèse

⇒ 1 membre **non spécialiste** du sujet de thèse
(L'appréciation des frontières entre spécialité et non spécialité est laissée à la direction de thèse)

⇒ Dans la mesure du possible :
l'un de ces 2 membres pourra être **extérieur** à l'EHESS

CAS DE FIGURE 2 :

Vous avez **déjà réuni** un comité les années antérieures

La composition pourra rester **identique** aux années antérieures, si souhaité.

Ou bien être **conforme aux indications ci-contre**.

A noter :

- la **composition** de ce comité doit être **concertée** entre direction de thèse et doctorant/doctorante
- doit rester **stable** au fil des années
- les membres du comité ne peuvent pas être **pré-rapporteurs** lors de la soutenance

Quel est le déroulement ?

1- Présentation de l'**avancement des travaux** et discussion entre le ou la doctorante, les membres du comité et la direction de thèse

2- **Entretien** avec le ou la doctorante **sans** la direction de thèse

3- **Entretien** avec la direction de thèse **sans** le ou la doctorante

4- Discussion **collective** finale, si besoin

Et après ?

- Le comité de thèse prescrit des **recommandations**, rédige un **compte-rendu** et prononce un **avis** favorable ou défavorable à la **réinscription** du ou de la doctorante, voire des **alertes** en cas de difficulté, à transmettre à l'Ecole doctorale.
- Le compte-rendu figure désormais dans le **livret** compilé du comité de thèse et est **obligatoirement déposé** par le ou la doctorante sur son espace numérique ("**Suivi de thèse**"), afin d'en conserver la mémoire.
- **Réunion du comité, rédaction et dépôt du compte-rendu** doivent avoir lieu d'ici **le 29 septembre 2023**.
- En cas de difficultés, contactez :
martine.laval-matip@ehess.fr ;
celine.canton@ehess.fr